

www.synervia.fr



PASSERELLE R&D

Mardi 5 juillet 2011

Notre rôle



Améliorer la compétitivité et les performances des entreprises

Mobiliser et coordonner les moyens techniques et humains

d'un réseau de centres de compétences

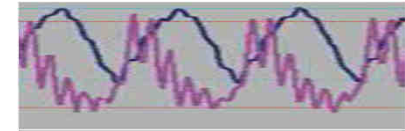


Pour accompagner les entreprises dans leur développement technologique

Détecter, diagnostiquer, prescrire

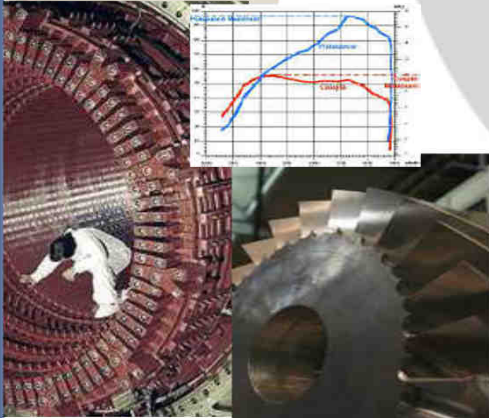
Prospection auprès des entreprises

En 2010 : 900 visites, 600 besoins potentiels, 250 offres, 200 contrats



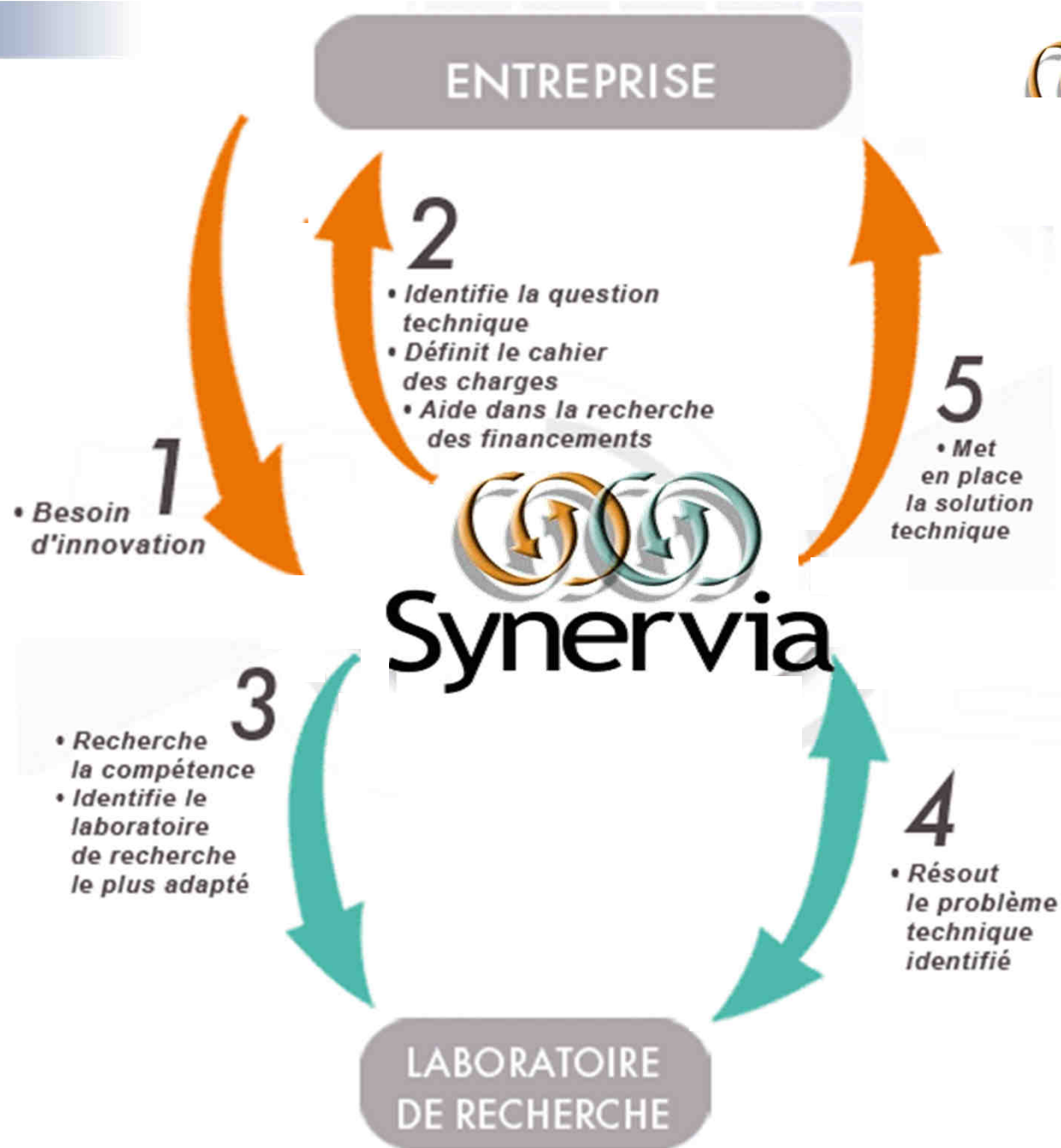
Ingénierie de projet

Montage de projet, travail du chargé d'affaire, réalisation de tâches techniques spécifiques, diffusion technologique



Prestations technologiques « individuelles »

- **Prestation à façon**
expertises, caractérisation, analyse ...
- **Etudes techniques et technologiques**
Développements technologiques spécifiques, appuis scientifique, maîtrise des procédés, validation ...
- **Projet de développement/innovation**
Enjeu stratégiques, implication à long terme, réseau de compétences élargie ...





Les centres de compétences partenaires ... à ce jour



L'École Polytechnique de l'Université de Nantes

L'IUT de Nantes

L'IUT de la Roche sur Yon

L'IUT de Saint-Nazaire

L'École Supérieure du Bois

L'Université du Maine

L'IUT du Mans

Le Technocampus EMC²



Université
du Maine



et les laboratoires de recherche qui y sont rattachés



*10 domaines
d'activité*



... la pluridisciplinarité



Electronique Embarquée Temps-Réel

Energie

Usinage Haute Performance

Transformation du bois

Génie des Procédés

Matériaux

Thermique

Génie Electrique

Génie civil

CND (PRECEND)

Quelques chiffres

Création en **2002** Association loi **1901**

28 salariés

24 Ingénieurs et techniciens
experts dans leurs domaines
et présents dans les centres de compétences



... dédiés aux projets des entreprises

Chiffre d'affaire 2010 : 1,5 M€



Labellisé depuis 2007

CRT – Centre de Ressources Technologiques

CDT – Centre de Diffusion Technologique

... Agrément Crédit Impôt Recherche



Transformation du bois/construction bois

- **Caractérisation des matériaux bois (composites bois – préservation finition – etc.)**
 - **Identification et choix d'essences de bois**
 - **Optimisation du collage (choix des colles, process)**
 - **Réduction des COV dans les finitions**
 - **Développement de colles « vertes »**
 - **Engineering de projets**
 - **amélioration du poste de travail, optimisation de flux logistiques, mise en place de démarche 5S**



Exemples en construction bois

Le Classeur Ingénierie Habitat Collectif

-1 prototype « de Haut en Bois »



-outils et méthodes pour aider à la conception de petits collectifs en bois



Atlanbois
le bois à sa source

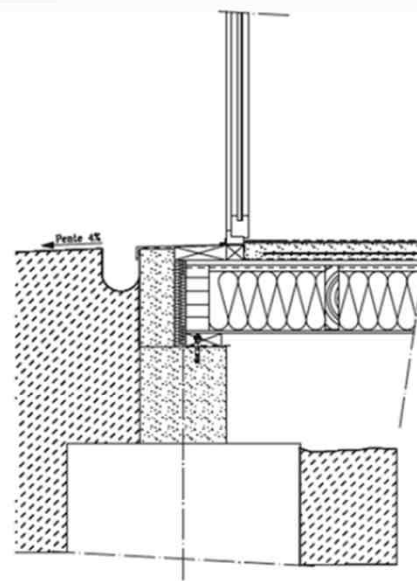


Synervia



ECOLE
SUPERIEURE
DU BOIS
G R O U P E

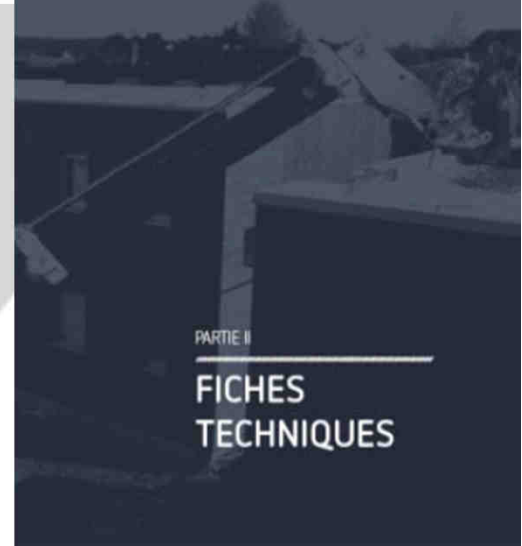
ANNÉES	2009												2010				
	A	M	J	J	A	S	O	N	D	J	F	M	A				
ÉTUDE	■																
DCE	■																
APPEL D'OFFRES ENTREPRISES		■	■	■													
FINANCEMENT					■												
AVANT TRAVAUX					■	■											
MURS-ÉRIGNÉ 3 X 4 LOGEMENTS																	
PERMIS DE CONSTRUIRE		■	■	■	■												
CHANTIER										■	■	■	■	■			
CONCESSIONNAIRES		■	■	■	■	■	■	■	■	■	■	■	■	■	■	■	■
LIVRAISON																	■
SAINT-SYLVAIN-D'ANJOU 4 X 4 LOGEMENTS																	
PERMIS DE CONSTRUIRE			■	■	■	■	■										
TRAVAUX																	■
CONCESSIONNAIRES		■	■	■	■	■	■	■	■	■	■	■	■	■	■	■	■
LIVRAISON																	■



PIED DE MUR AVEC PORTE ET ACCÈS HANDICAPÉS

Paramètres fixes

- Etanchéité à l'air
- Inertie thermique
- Menuiseries



Exemples en construction bois

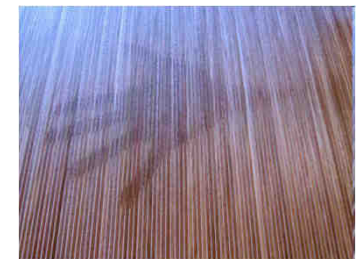
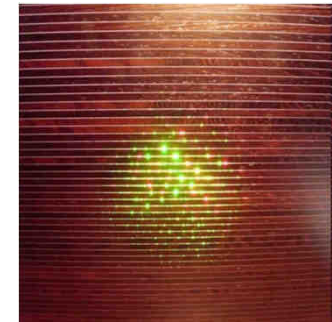
Caractérisation de matériaux

- Mécaniques (flexion, traction, cisaillement, vieillissement,...)**
- Thermique : lambda**
- Durabilités : champignons lignivores et termites**
- Mesures de dégagement de COV**



Autres exemples

- **Stabilité dimensionnelle de produits à base de bois**
- **Fabrication et tests de panneaux expérimentaux**
- **Vieillissement accéléré (RDA ou QUV) ou naturel**
- **Portes bois « auto-éclairée »**





SYNERVIA

**Synervia est à votre service,
pour apporter les ressources technologiques
dans vos projets d'innovation.**

Synervia a été labellisé par l'AFAQ-AFNOR (Label C.D.T. – C.R.T.) et bénéficie
du **Crédit d'Impôt Recherche**

www.synervia.fr

Fabien CLEMENT

Tel : 02 40 18 12 17 / E.mail: fabien.clement@synervia.fr