



Passerelles R&D
5 Juillet 2011



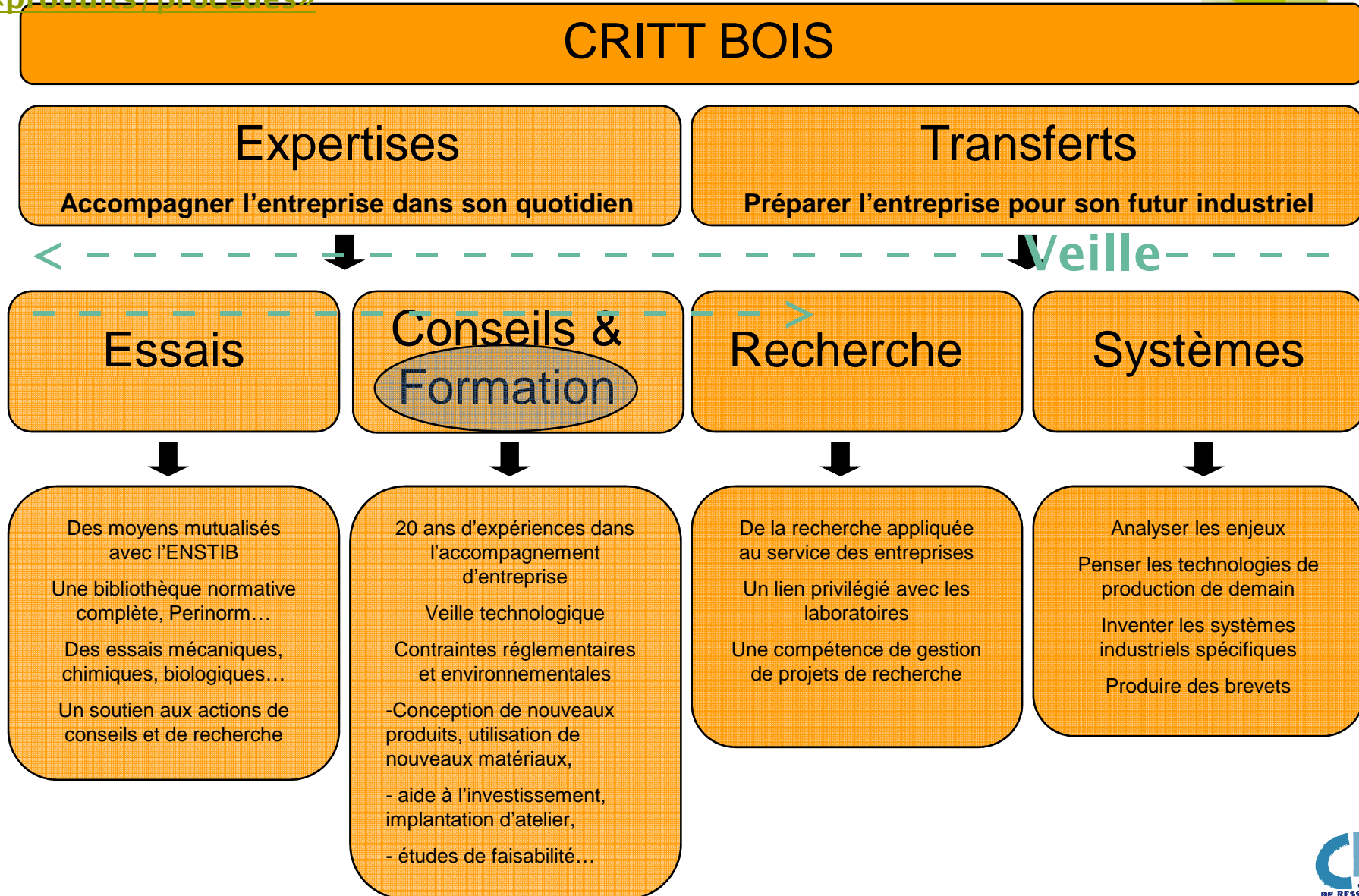


- ⇒ Création en 1986, 23 salariés en 2011
- ⇒ Centre Régional d'Innovation et de Transfert Technologique, labellisé Centre de Ressources Technologiques (renouvellement 2009 pour 3 ans) = selon des critères de professionnalisme dont confidentialité, sur mesure, actualisation des compétences
- ⇒ Association loi 1901 fiscalisée, à but non lucratif
- ⇒ Vice-président: Directeur de l'Enstib, Jean Michel LEBAN
(Président: Jean-François LAIBE (également psdt de 3i Lorraine)
- ⇒ Chiffre d'affaires: *1,4 M€ en 2010*





Apporter de la valeur ajoutée technologique dans le couple «produits / procédés»





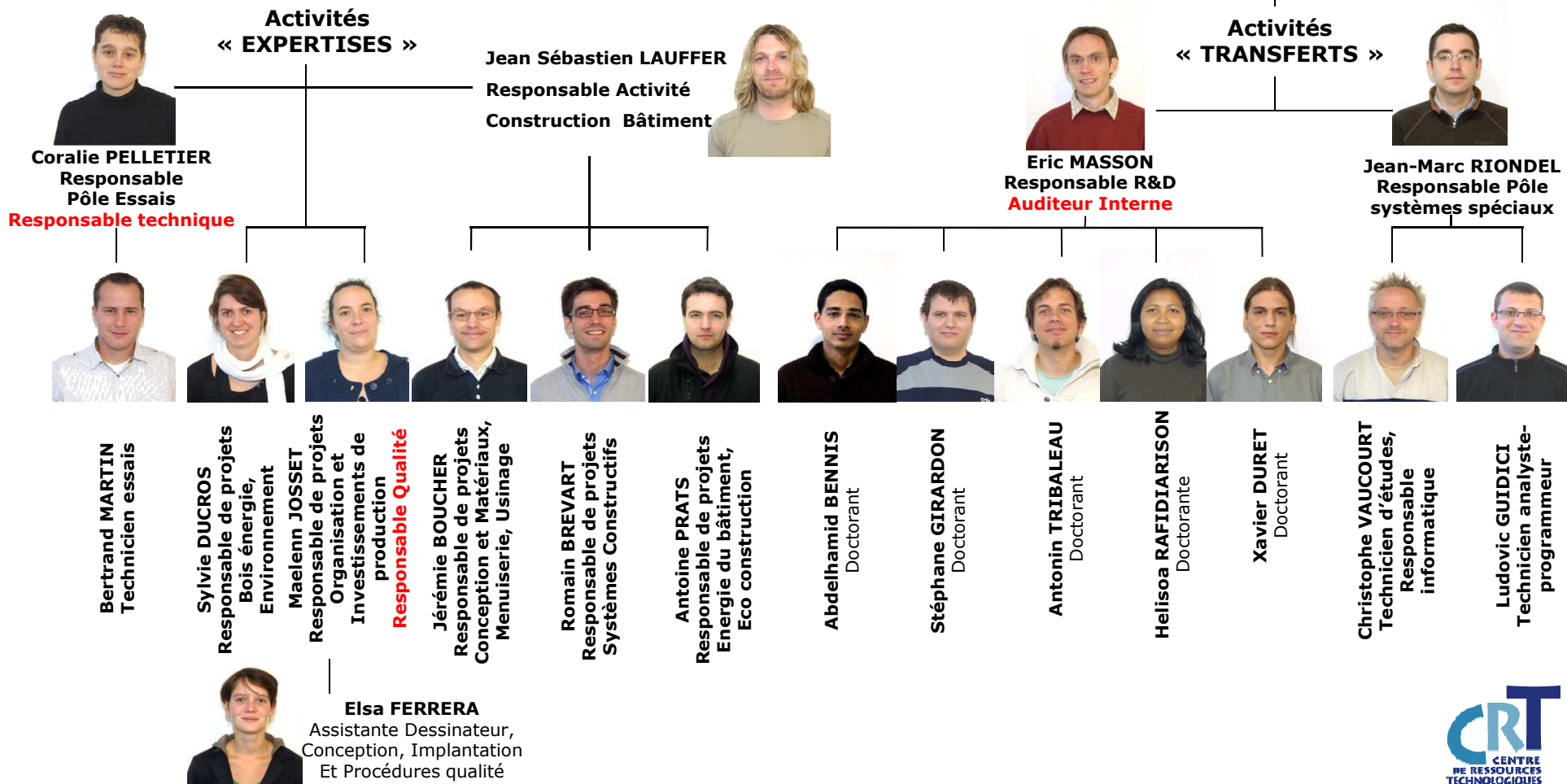
Virginie WEISS
Chargée de veille et information

Stéphane OHNIMUS
Directeur
Responsable Laboratoire

Philippe THIRIET
Responsable Pôle
Transferts Industriels

Véronique DONEL
Assistante de Direction

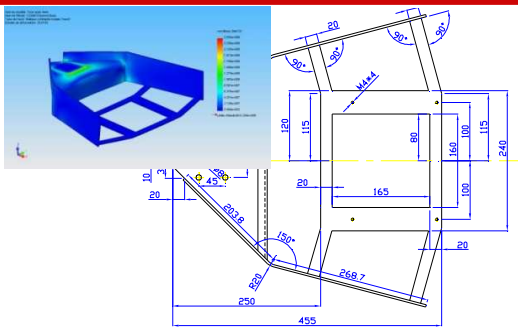
Odile MEAUSOONE
Comptabilité



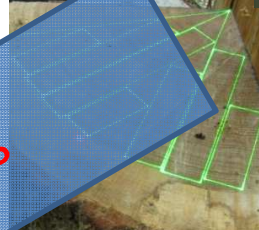
Fabrication et vente de produits :
OPTIFENTE, mise en conformité, acquisition de
capteurs...



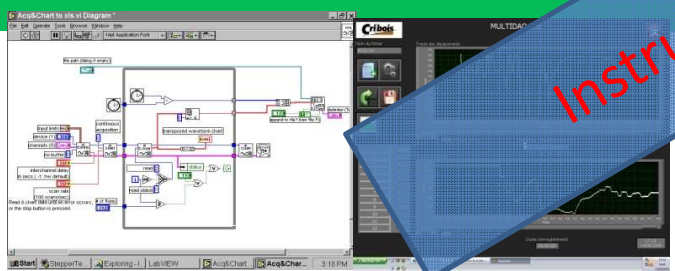
Conception de produits
et de process



**Systemes
speciaux**



Développements informatiques
(Algorithmes, solutions logicielles, base de
données,...)



Développement et
intégration de nouvelles
technologies

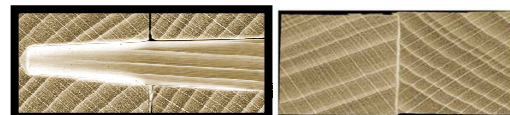


Instrumentation des bâtiments

Focus R&D: le transfert technologique en point de mire...



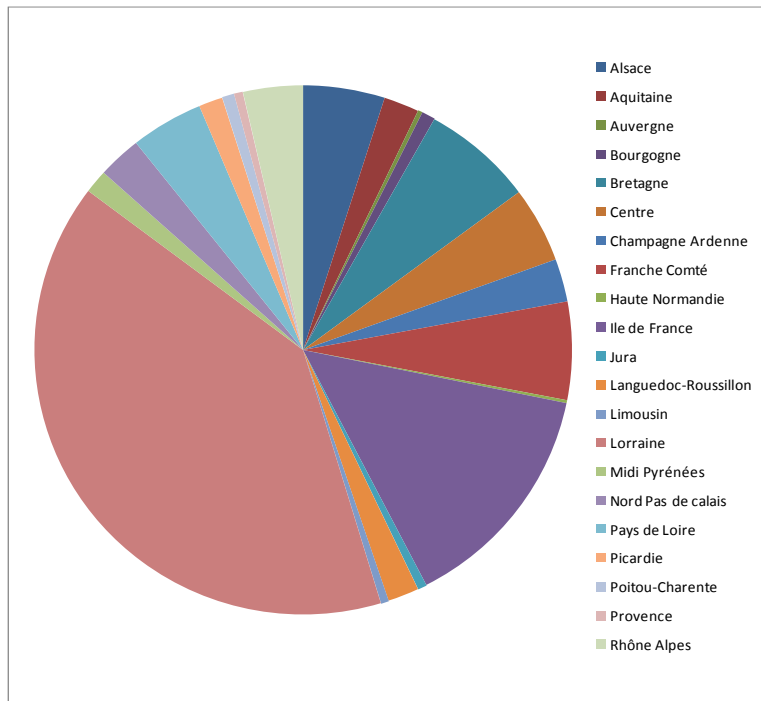
- SOUDABOIS (ANR Matériaux et Procédés 2006 / 36 mois / 6 partenaires / coordinateur : CRITT Bois) - Développement de procédés d'assemblage du bois par thermosoudage.



- TRANSBATIBOIS (ANR PREBAT 2007 / 36 mois / 8 partenaires / coordinateur : CRITT Bois) - TRANSferts dans les parois des BATiments en BOIS.

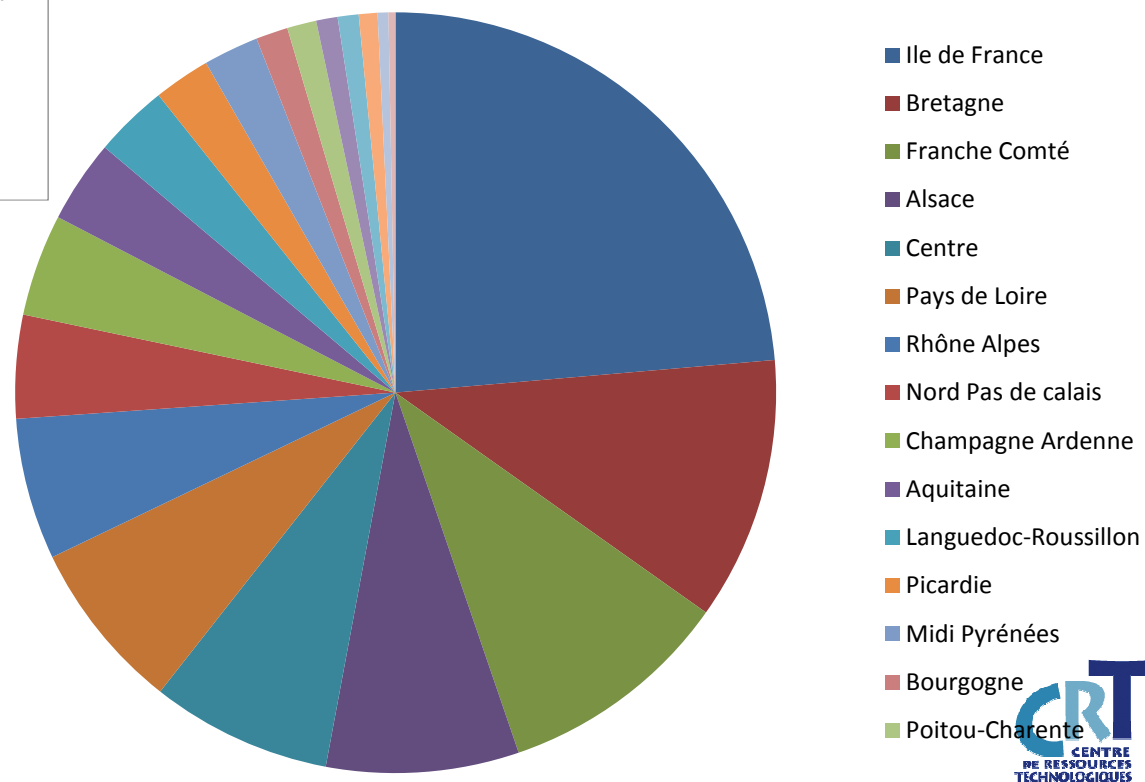
- POUDRABOIS (ANR PRECCOD 2008 / 36 mois / 7 partenaires / coordinateur : CRITT Bois) - Développement de la finition poudre sur supports à base de bois.





CA Entreprises 2010 hors adhésions: 40 % en Lorraine (50% en 2008, 60% en 2009)

CA Entreprises 2010 hors adhésions, hors Lorraine



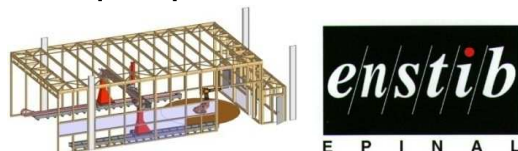


Points de repère, positionnements

- ✓ Une vraie dynamique de R&D appuyée par des accueils de thèses
 - ✓ Acoustique et systèmes constructifs bois
 - ✓ Compréhension des transferts d'effort dans les assemblages bois / construction
 - ✓ Transbatibois, transferts hygrothermiques dans les parois
 - ✓ Poudrabois, application de finitions poudres sur supports bois
 - ✓ Valorisation des écorces par la liquéfaction
 - ✓ Rénovation thermique par l'extérieur



- ✓ Robotisation



- ✓ Partenariats plus étroits avec FCBA (accréditation), CSTB, pour accompagner nos clients vers la certification

- ✓ Sismique, feu (évolution réglementaires et conceptions adaptées)

- ✓ Valorisation chimique et biochimique du bois

- ✓ Outils et attentes / Eco construction (intégration de matériaux naturels et procédés verts, qualité de l'air intérieur des bâtiments, bilan carbone...)



Points de repère, positionnements

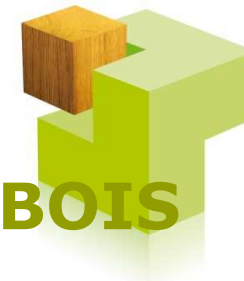
- ✓ « Investissements » :
 - ✓ Scan laser 3D,
 - ✓ Robot Kuka,
 - ✓ Mesure de la qualité de l'air intérieur,
 - ✓ Mesures acoustiques,
 - ✓ Table vibrante,
 - ✓ ...

- ✓ Plan d'action vers le Cofrac

- ✓ Meranderie: mise en sécurité des fendeuses, Optim'oak...

- ✓ Actions « structurantes » avec organisations professionnelles (Capeb, interventions JNE, label qualité MOB.... FFB, menuiseries...)





FORMATION CONTINUE CONSTRUCTION BOIS

Manifestation Ateliers Techniques du Bois et de l'Eco-Construction

18 Novembre 2010				
9h	10h30	13h	14h30	18h30
Plénière Architecture	Etude de cas : Batiment collectif	Repas	Thermique du bâtiment	
	Isolant Naturel		Réponse à un appel d'offre	
	Acoustique		Euro Code 5	
19 Novembre 2010				
8h30		11h15		13h15
Etude réglementaire : Mur ossature bois		Plénière le changement de l'entreprise		Repas
ACV/FDES				
Feu et incendie				

...rendez vous en 2012





Merci de votre attention

CRITT BOIS
27, rue Philippe Séguin
BP 91067
88051 EPINAL Cedex 9
www.cribois.net
info@cribois.net