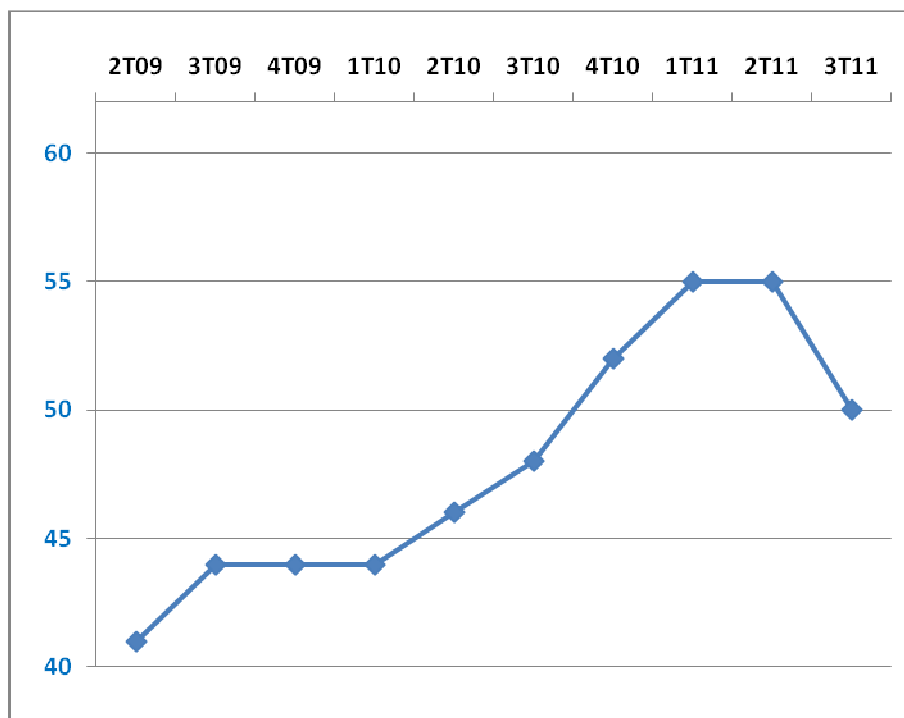


**L'Indicateur Trimestriel du Moral des Industriels bas-normands\* est en forte baisse pour ce 3<sup>ème</sup> trimestre 2011. Avec un score de 50, il perd 5 points par rapport au trimestre précédent, après avoir connu une embellie constante depuis sa création en octobre 2008.**

### FAITS :

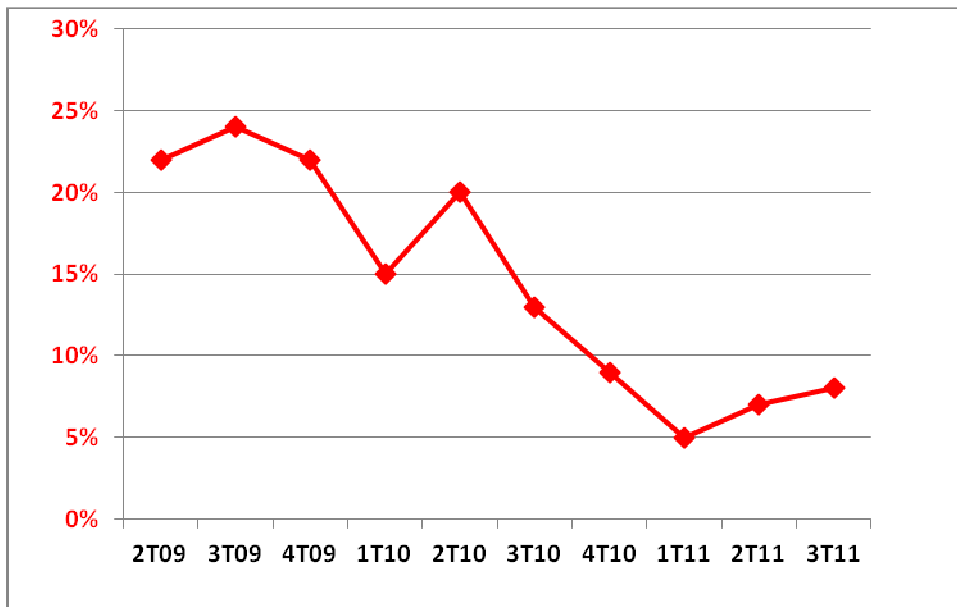
- 1) L'indicateur MIRIADE du Moral des Industriels est en forte chute à **50 (sur une échelle de 100) au 3<sup>ème</sup> trimestre 2011**. Après une progression constante depuis sa création en octobre 2008, la rechute, au plus profond de la crise, est sensible et laisse entrevoir un avenir à court et moyen terme peu favorable.
- 2) Le retournement de confiance est spectaculaire. A 12 mois, les industriels bas-normands ne sont plus que 44% à penser que leur activité sera excellente ou bonne. Ils étaient 60% au cours du 2<sup>ème</sup> trimestre 2011. A 6 mois, ils sont encore 53% ayant une bonne opinion de leurs perspectives de commandes (contre 64% au 2<sup>ème</sup> trimestre 2011). L'évolution par secteur est très contrastée. Sur les onze secteurs étudiés, 6 connaissent une évolution défavorable, voire des chutes spectaculaires : nautisme, logistique/transports, BTP. Les autres secteurs sont stables. Seul le secteur des services aux entreprises connaît une évolution favorable sensible.



#### ITMI

75-100 = Excellent  
 50-74 = Bon  
 25-49 = Satisfaisant  
 0-24 = Mauvais

**\*L'Indicateur du Moral des Industriels bas-normands est la traduction d'un niveau de portefeuille de commandes et ne doit pas être considéré comme un indicateur de la santé financière des entreprises.**



% d'industriels qui estiment aujourd'hui leur entreprise en mauvaise situation

3) En ce qui concerne les 11 univers industriels (évolution entre le 2<sup>ème</sup> trimestre 2011 et le 3<sup>ème</sup> trimestre 2011) :

- La **Santé/Pharmacie** a un ITMI qui se stabilise à 67/100
- L'**Agroalimentaire** subit une légère baisse, passant de 51 à 49/100
- Le **Nautisme** marque un brusque arrêt dans son évolution, chutant de 70 à 61/100
- Les **TIC** ont un ITMI qui repart à la hausse, passant 53 à 56/100
- La **Logistique/Transports** chute nettement, passant de 70 à 60/100
- Le **BTP** a un ITMI qui repart à la baisse, passant de 64 à 52/100
- Les **Produits de grande consommation** continuent à décliner, passant de 54 à 48/100
- Les **Equipements industriels** perdent un point, passant de 54 à 53/100
- La **Sous-traitance** continue doucement sa progression, passant de 66 à 67/100
- Les **Services aux entreprises** redressent bien la barre, passant de 36 à 42/100
- L'**Automobile** a un ITMI qui continue à augmenter légèrement, passant de 63 à 65/100

## ANALYSE MIRIADE :

### ***Les voyants passent au rouge dans l'industrie***

Ce que nous pressentions dans notre dernière analyse se confirme. L'activité de l'industrie manufacturière en France s'est contractée au cours du 3<sup>ème</sup> trimestre 2011, avec un recul des commandes, de la production et de l'emploi. La crise de la dette de l'Eurozone et la détérioration de la conjoncture économique (fort recul des nouvelles commandes sur le marché intérieur comme à l'export, consommation en baisse) expliquent cette tendance.

L'INSEE a abaissé nettement ses prévisions de croissance dans sa note de conjoncture d'octobre 2011. L'institut table sur une progression du PIB de la France de 0,3 % au 3<sup>ème</sup>

trimestre 2011, suivie d'une stagnation de l'activité au 4<sup>ème</sup> trimestre. Le taux de chômage remonterait légèrement, à 9,2 % fin 2011.

### **La reprise se grippe aussi en Basse-Normandie**

Au cours de l'été 2011, le climat conjoncturel s'est nettement détérioré en Basse-Normandie. La situation s'est dégradée dans l'industrie, les services et le commerce.

## **ANNEXE : DETAIL EN % DE REPONSES DES INDUSTRIELS**

---

<b>Q1 : Comment évaluez-vous votre portefeuille de commandes actuel ?</b>					
		<b>4T10</b>	<b>1T11</b>	<b>2T11</b>	<b>3T11</b>
75-100	Excellent	20%	21%	21%	18%
50-74	Bon	45%	43%	47%	41%
25-49	Satisfaisant	26%	31%	24%	33%
0-24	Mauvais	9%	5%	7%	8%
<b>Q2 : Comment évaluez-vous votre portefeuille de commandes à 6 mois ?</b>					
		<b>4T10</b>	<b>1T11</b>	<b>2T11</b>	<b>3T11</b>
75-100	Excellent	6%	13%	13%	7%
50-74	Bon	33%	54%	51%	46%
25-49	Satisfaisant	45%	28%	33%	36%
0-24	Mauvais	15%	5%	3%	11%
<b>Q3 : Quel est votre niveau d'optimisme à 12 mois ?</b>					
		<b>4T10</b>	<b>1T11</b>	<b>2T11</b>	<b>3T11</b>
75-100	Excellent	8%	9%	12%	6%
50-74	Bon	36%	51%	48%	38%
25-49	Satisfaisant	46%	34%	32%	40%
0-24	Mauvais	10%	6%	8%	16%

## FICHE TECHNIQUE DE L'ENQUETE

---

- **Période** : du 19 août 2011 au 12 septembre 2011
- **Périodicité** : trimestrielle
- **Nombre d'entreprises du panel** : 100
- **Nombre d'entreprises par univers concurrentiel** : Agroalimentaire = 18 ; Automobile = 10 ; BTP/Construction = 8 ; Equin = 1 ; Equipements et traitements industriels = 18 ; Logistique/Transports = 3 ; Nautisme = 6 ; Produits de grande consommation et services aux personnes = 5 ; Services aux entreprises = 9 ; Sous-traitance = 13 ; TIC = 9
- **Nombre d'entreprises par effectif** : de 1 à 9 salariés = 24 ; de 10 à 24 salariés = 31 ; de 25 à 49 salariés = 19 ; de 50 à 250 salariés = 18 ; + 250 salariés = 8

MIRIADE (Mission Régionale pour l'Innovation et l'Action de Développement Economique) est un Etablissement Public Local créé par la Région Basse-Normandie dans le cadre de ses responsabilités d'animation économique prévue par la loi de décentralisation de 2004 et présidé par M.Laurent BEAUVAIS- Président de la Région Basse-Normandie.

MIRIADE a une mission : multiplier et faire réussir les projets innovants et offensifs des entreprises et des entités de R&D, de conseil et d'enseignement supérieur de la région Basse-Normandie.

MIRIADE exerce 5 métiers :

1. Réaliser l'ingénierie des soutiens et financements publics des grands projets d'investissements des entreprises,
2. Financer les prestations de conseil et de R&D utiles au développement de l'intelligence économique, de la capacité d'innovation et de l'activité des PME-PMI,
3. Concrétiser des projets régionaux et européens de transfert de technologies et de valorisation de la recherche initiés par des entreprises et des entités de R&D,
4. Renforcer l'attractivité territoriale de la région aux yeux des investisseurs locaux et extérieurs et contribuer aux efforts de la prospective des décideurs,
5. Conseiller les élus et les décideurs publics dans leurs projets innovants de développement économique.

## CONTACT

---

Dominique BOURDET (Responsable de la Communication) - Tél. : 02 31 53 34 48