



Veille sur de nouveaux produits
valorisant le Hêtre



Interprofession de la filière Forêt-Bois de
Basse-Normandie

1. Contexte

L'innovation un enjeu :

Objectif : Mettre à disposition des entreprises des informations pertinentes sur les innovations, les nouveaux produits, les nouveaux marchés...

Importance de la veille

1. Contexte

Choix du sujet : Le Hêtre

1. Contexte

=> Concourir à mieux valoriser la ressource bois régionale

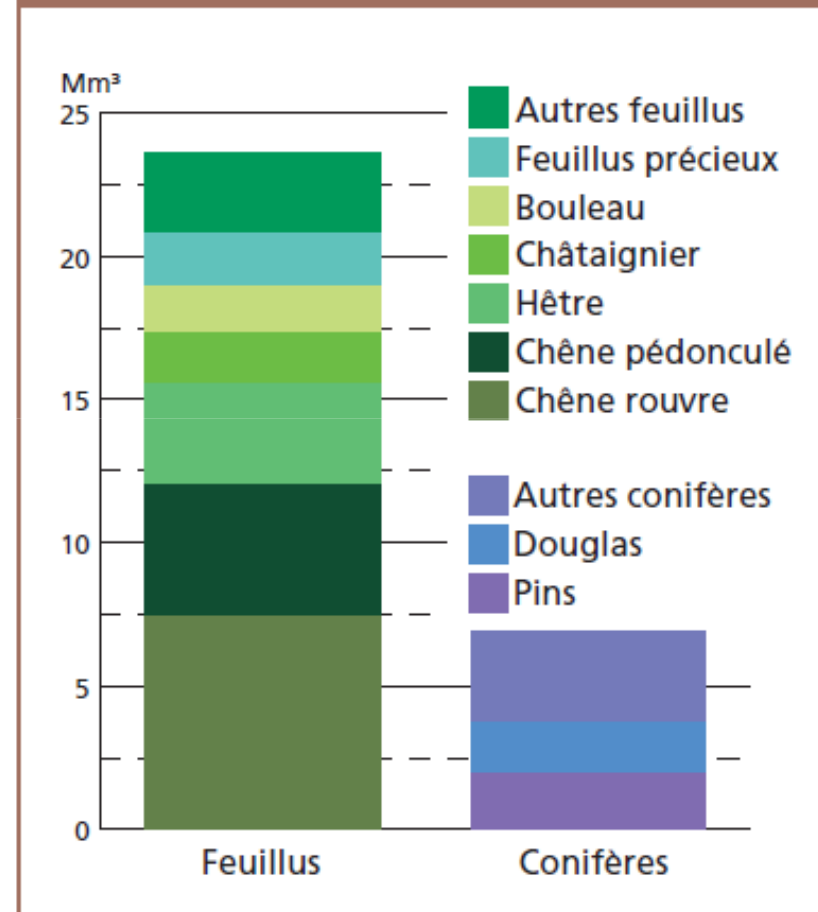
Composée à 80% de feuillus

=> La situation des feuillus en France

La récolte de bois d'œuvre feuillus diminue régulièrement depuis plus de 20 ans, alors que celle de résineux augmente.

Enjeu de trouver de nouveaux débouchés

Fig. 5 : Volume de bois en forêt de production inventoriée par essence

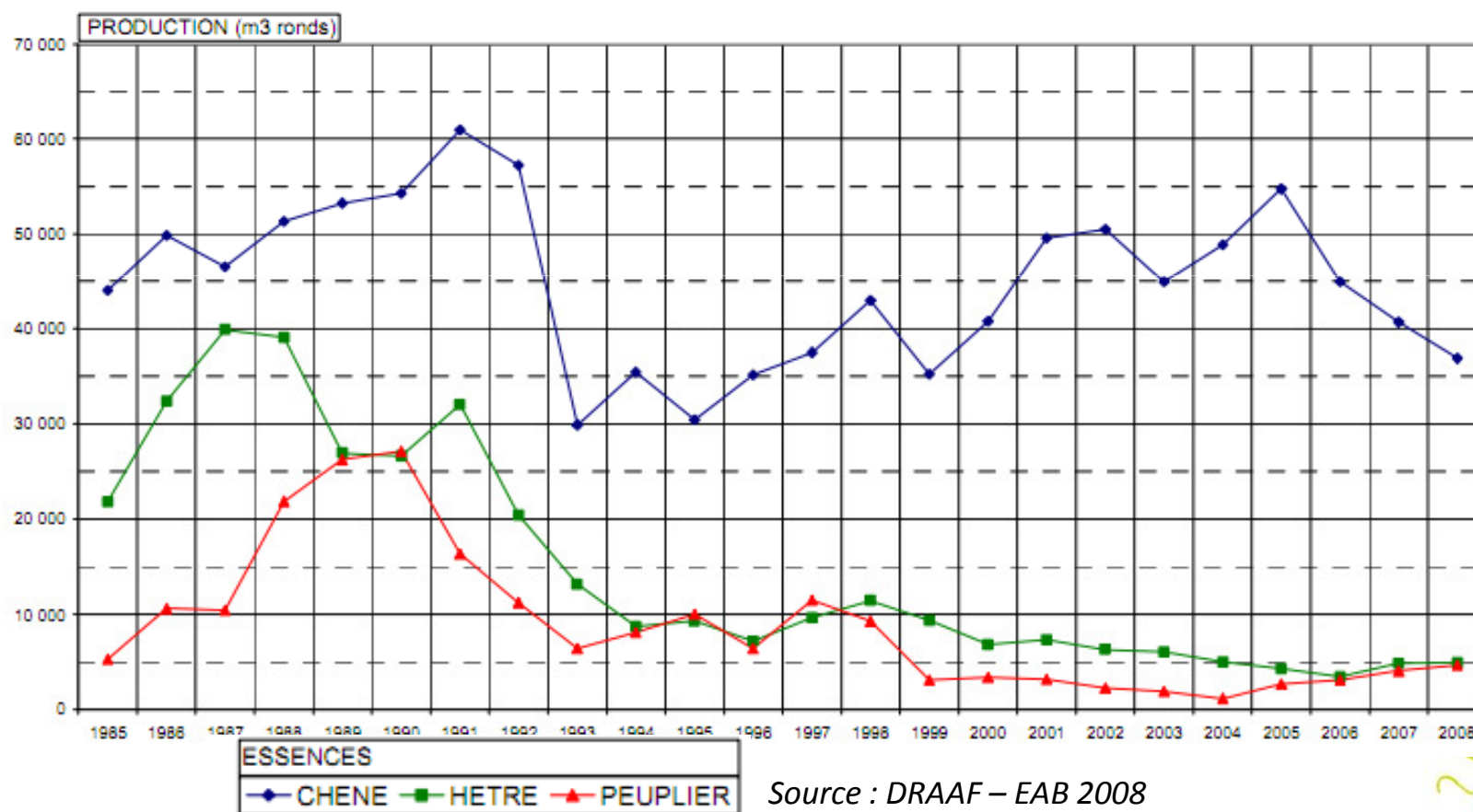


Source :
inventaire forestier national

1. Contexte

=> Le cas du hêtre, situation régionale

EVOLUTION DU VOLUME DE SCIAGE EN BASSE-NORMADIE



1. Contexte

Tous **les principaux marchés des sciages feuillus se sont réduits** au cours du temps sauf pour les revêtements de sol et les bardages, les feuillus sont cependant bien moins utilisés que les résineux.

Le hêtre est en très mauvaise posture.

- Crise dans le secteur du meuble en Europe, débouchés classiques
- Remplacé par d'autres essences ou matériaux moins chers.

Reste les escaliers, mais avec des volumes limités

Conséquences :

De plus en plus de surbilles, notamment en hêtre, prennent la direction des industries de la trituration ou sont transformées en bois de chauffage. Ce constat n'est pas propre à la France.

=> Lourde conséquence économique

Source : Valorisation des bois d'œuvre feuillus en France - Rapport du FCBA



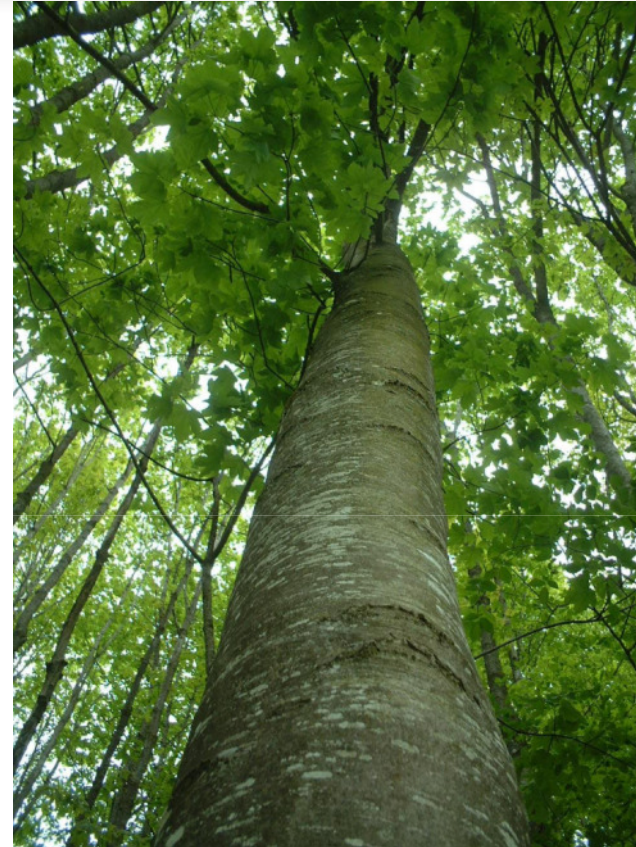
1. Contexte

⇒ Le Hêtre : une ressource disponible

Disponibilité Bois d'œuvre

En Basse Normandie : 83 000m³/an

En Normandie : 400 000m³/an



Etude ressource – CRPF de Normandie

1. Contexte

ESSENCE	Chêne	Hêtre	Peuplier	Châtaignier	Epicéa
Disponibilité France	+++	+++	+	++	++
Disponibilité Europe	++	+	+	+	+++
Prix grume 2010 (€ /m3)	40 - 300	35 - 70	30 - 50	30 - 50	35 - 70
Masse volumique (kg/m3)	710	680	460	620	450
Retrait volumique total (%)	15,3	18,3	12,9	11,1	14,4
Sciage	Forte puissance nécessaire	Forte puissance nécessaire	Facile risque de peluchage	Facile	Très facile
Usinage	Assez forte puissance nécessaire	Sans difficultés	Sans difficulté risque de peluchage	Sans difficultés	Très facile
Séchage	Lent – assez difficile	Lent – assez difficile Tendance à se voiler, gercer ou fendre	Assez rapide	Lent – assez difficile	Très rapide et facile
Collage	Bois dense et acide, se tachant avec des colles alcalines	Bois absorbant, sans difficultés particulières	Bois absorbant, risque de poches d'humidité	Bois dense et acide, se tachant avec des colles alcalines	Très efficace avec tous types de colles
Finition	Bois acide	Nécessite bouche pore en finition laquée	Qualité moyenne	Bois acide	Qualité moyenne
Durabilité naturelle vis-à-vis des champignons lignivores	durable	non durable	Faiblement durable	durable	Faiblement durable
Classe d'emploi préconisée	Classe 3	Classe 2	Classe 2	Classe 3	Classe 2
Imprégnabilité du bois	non imprégnable	imprégnable	moyennement imprégnable	non imprégnable	peu imprégnable

Source : Valorisation des bois d'œuvre feuillus en France - Rapport du FCBA



2. Résultats

2. Résultats

La veille a été réalisée par la
Technopole de Cherbourg

Source :

Brevets – Articles scientifiques - Internet

22 projets recensés

2. Résultats

Le traitement du bois			
Titan Wood	Accoya	Acétylation	Possibilité d'accord
Stellac	Firstwood	Traitement thermique	Acquisition de licence
Licentia Oy	Thermowood	Traitement thermique	Acquisition de licence
Brems	Thermobeech	Traitement thermique	Possibilité d'accord
Sotralentz	Stabilwood	Traitement thermique	Possibilité d'être fournisseur
Retiwood	Retiwood	Rétification	Acquisition de four
Olfa	Olfa	Réticulation	Trouver le fournisseur de farine de hêtre
Oceplast	Océwood	Réticulation	Possibilité d'être fournisseur
Becker	Belmadur	Réticulation	Acquisition de licence
Oléobois	Oléobois	Oléothermie	Acquisition d'une unité
Projet Piboleo		Oléothermie	Suivre l'évolution
Natwood	Natwood	Imprégnation	Acquisition de licence
Kebony	Kebony	Imprégnation	Acquisition de licence
Lapeyre	Woodprotect	Imprégnation	Possibilité d'être fournisseur
Projet ASABO			Suivre l'évolution

2. Résultats

La transformation du bois			
Candidus Prugger	Bendywood	Bois flexible	Devenir distributeur
Homatherm	Homatherm	Laine	Acquisition de licence
Pavatex	Pavaflex	Panneau	Proposer le hêtre
Crest/Ducerf/Daillot		Thermosoudage	Acquisition de machine
Albeflex	Albeflex	Feuille	Devenir fournisseur
Chaux-de-fonds	StopGlissBio	Antidérapant	Acquisition de licence
La biochimie du bois			
Gattefossé	Gatuline RC certifié Bio	Extraction	Devenir fournisseur



Pour consulter cette veille, contactez ProfessionsBois

Maison de la forêt – 19bis rue des Capucins – 61000 Alençon

Tel : 02 33 82 41 80 - info@professionsbois.com

www.professionsbois.com

