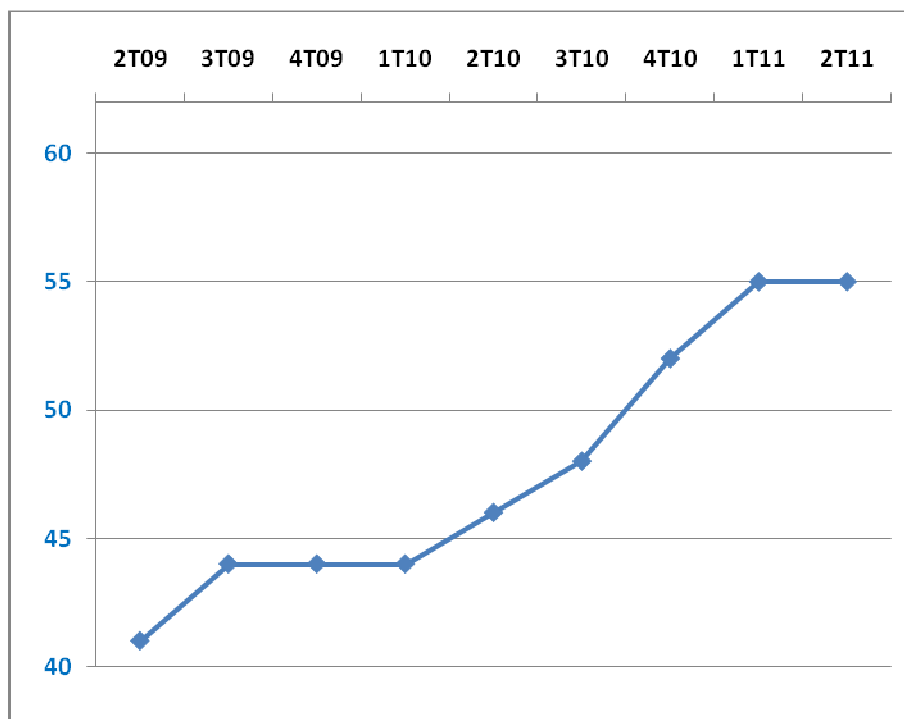


## L'Indicateur Trimestriel du Moral des Industriels bas-normands \* reste stable au 2<sup>ème</sup> trimestre 2011 à 55 sur une échelle de 100

### FAITS :

- 1) L'indicateur MIRIADE du Moral des Industriels est stable à **55 (sur une échelle de 100) au 2<sup>ème</sup> trimestre 2011**. Il atteint son plus haut niveau depuis la création de cet indicateur fin 2008, période où la crise commençait à se faire ressentir pleinement.
- 2) Les industriels bas-normands confirment, par leur moral, que l'activité du premier semestre 2011 est restée soutenue avec également une opinion favorable quant aux perspectives pour les douze prochains mois : ils sont plus des 2/3 à penser que leur portefeuille de commandes sera bon ou excellent à 6 mois et 60% à 12 mois.

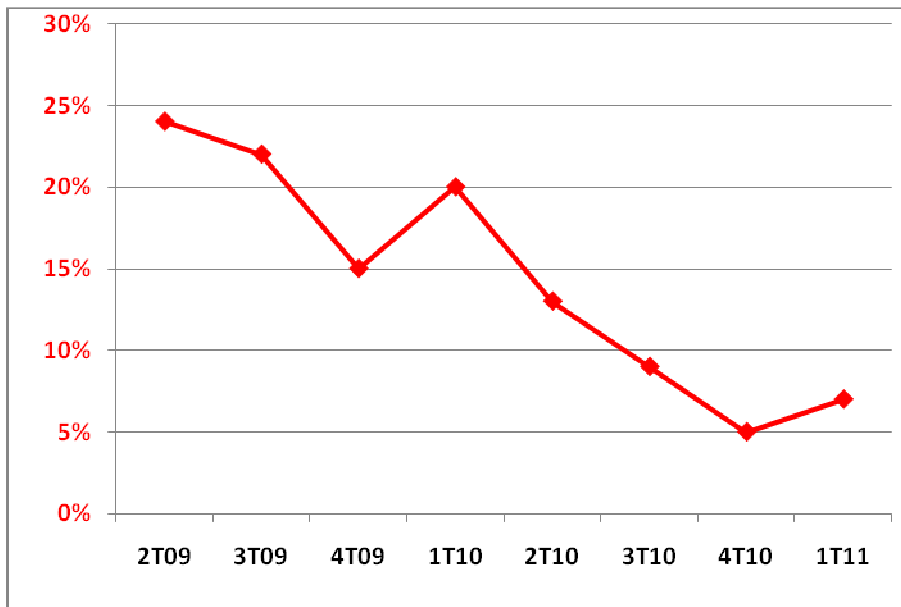
L'évolution par secteur est toujours contrastée et parfois changeante d'un trimestre à l'autre. Ainsi le nautisme connaît une activité tout à fait favorable. Il en est de même pour les secteurs de la santé et de l'agroalimentaire. Les secteurs des équipements industriels et des services aux entreprises semblent rencontrer quelques difficultés quant à leurs perspectives commerciales.



#### ITMI

75-100 = Excellent  
 50-74 = Bon  
 25-49 = Satisfaisant  
 0-24 = Mauvais

*\*L'Indicateur du Moral des Industriels bas normands est la traduction d'un niveau de portefeuille de commandes et ne doit pas être considéré comme un indicateur de la santé financière des entreprises.*



% d'industriels qui estiment aujourd'hui leur entreprise en mauvaise situation

**3)** En ce qui concerne les 11 univers industriels (évolution entre le 1<sup>er</sup> trimestre 2011 et le 2<sup>ème</sup> trimestre 2011) :

- Le **Santé/Pharmacie** a un ITMI qui évolue favorablement passant de 65 à 67/100
- L'**Agroalimentaire** a un ITMI qui remonte de 45 à 51/100
- Le **Nautisme** a un ITMI qui poursuit son évolution favorable de 64 à 70/100
- Les **TIC** ont un ITMI qui connaît une légère baisse, passant 59 à 53/100
- Les **Transports/Logistique** ont un ITMI qui évolue très favorablement passant de 50 à 70/100
- Le **B-TP** a un ITMI qui rebondit favorablement passant de 52 à 64/100
- Les **Produits de grande consommation** ont un ITMI qui connaît une forte diminution passant de 65 à 54/100
- Les **Equipements industriels** ont un ITMI en très nette baisse passant de 65 à 54/100
- La **Sous-traitance** a un ITMI en amélioration de 63 à 66/100
- Les **Services aux entreprises** ont un ITMI qui s'écroule passant de 52 à 34/100
- L'**Automobile** a un ITMI qui augmente légèrement passant de 61 à 63/100

## ANALYSE MIRIADE :

### ***Le pic de croissance est-il passé ?***

Le second semestre 2011 n'évitera pas, semble-t-il, le ralentissement de l'économie. C'est une phase de croissance molle qui s'ouvre. Cela ne sera suffisant, ni pour effacer rapidement les stigmates de la récession, ni pour faire reculer le nombre de chômeurs. La conjoncture industrielle est restée porteuse au cours du deuxième trimestre 2011. Le climat de confiance s'est stabilisé. On se retrouve généralement autour des niveaux affichés fin 2007-début 2008 avant la crise économique.

Ceci ne veut pas dire que le niveau de production a retrouvé ses couleurs d'antan. Les capacités de production sont sous-employées, interdisant toute envolée de l'investissement à court terme.

La consommation des ménages est en berne, la hausse des taux d'intérêt est inexorable, l'euro continue son ascension et se rapproche de la barre des 1,50\$, l'Europe du Sud broie du noir.

Ces constats laissent présager des mois à venir plus compliqués.

### ***Au niveau régional***

En cette fin de premier semestre 2011, l'économie régionale affiche quelques signes d'essoufflement. En dépit de ce ralentissement, les prévisions d'activité des industriels bas-normands sont bonnes pour les prochains mois.

Le secteur automobile (notamment poids lourds) se porte mieux. Les projets d'investissements traités par la MIRIADE sont en nette augmentation et concernent tous les secteurs d'activités.

Les industriels régionaux sont donc optimistes. Ils devront néanmoins se confronter dans les mois à venir à la dure réalité nationale et internationale (voir § ci-dessus).

## **ANNEXE : DETAIL EN % DE REPONSES DES INDUSTRIELS**

<b>Q1 : Comment évaluez-vous votre portefeuille de commandes actuel ?</b>					
		<b>3T10</b>	<b>4T10</b>	<b>1T11</b>	<b>2T11</b>
75-100	Excellent	16%	20%	21%	21%
50-74	Bon	38%	45%	43%	47%
25-49	Satisfaisant	32%	26%	31%	24%
0-24	Mauvais	13%	9%	5%	7%
<b>Q2 : Comment évaluez-vous votre portefeuille de commandes à 6 mois ?</b>					
		<b>3T10</b>	<b>4T10</b>	<b>1T11</b>	<b>2T11</b>
75-100	Excellent	8%	6%	13%	13%
50-74	Bon	41%	33%	54%	51%
25-49	Satisfaisant	41%	45%	28%	33%
0-24	Mauvais	9%	15%	5%	3%
<b>Q3 : Quel est votre niveau d'optimisme à 12 mois ?</b>					
		<b>3T10</b>	<b>4T10</b>	<b>1T11</b>	<b>2T11</b>
75-100	Excellent	12%	8%	9%	12%
50-74	Bon	34%	36%	51%	48%
25-49	Satisfaisant	41%	46%	34%	32%
0-24	Mauvais	12%	10%	6%	8%

## FICHE TECHNIQUE DE L'ENQUETE

---

- **Période** : du 02 mai 2011 au 21 mai 2011
- **Périodicité** : trimestrielle
- **Nombre d'entreprises du panel** : 100
- **Nombre d'entreprises par univers concurrentiel** : Agroalimentaire = 18 ; Automobile = 10 ; BTP/Construction = 8 ; Equin = 1 ; Equipements et traitements industriels = 18 ; Logistique/Transports = 3 ; Nautisme = 6 ; Produits de grande consommation et services aux personnes = 5 ; Services aux entreprises = 9 ; Sous-traitance = 13 ; TIC = 9
- **Nombre d'entreprises par effectif** : de 1 à 9 salariés = 24 ; de 10 à 24 salariés = 31 ; de 25 à 49 salariés = 19 ; de 50 à 250 salariés = 18 ; + 250 salariés = 8

MIRIADE (MIssion Régionale pour l'Innovation et l'Action de Développement Economique) est un Etablissement Public Local créé par la Région Basse-Normandie dans le cadre de ses responsabilités d'animation économique prévue par la loi de décentralisation de 2004 et présidé par M. Philippe BONNEAU – Vice-Président de la Région Basse-Normandie.

MIRIADE a une mission : multiplier et faire réussir les projets innovants et offensifs des entreprises et des entités de R&D, de conseil et d'enseignement supérieur de la région Basse-Normandie.

MIRIADE exerce 5 métiers :

1. Réaliser l'ingénierie des soutiens et financements publics des grands projets d'investissements des entreprises,
2. Financer les prestations de conseil et de R&D utiles au développement de l'intelligence économique, de la capacité d'innovation et de l'activité des PME-PMI,
3. Concrétiser des projets régionaux et européens de transfert de technologies et de valorisation de la recherche initiés par des entreprises et des entités de R&D,
4. Renforcer l'attractivité territoriale de la région aux yeux des investisseurs locaux et extérieurs et contribuer aux efforts de la prospective des décideurs,
5. Conseiller les élus et les décideurs publics dans leurs projets innovants de développement économique.