

Réunion du 21 juin 2010 à Caen

Filière locale chanvre secteur Rouvre

Groupe de travail

Animation : FDCUMA 61

Contexte :

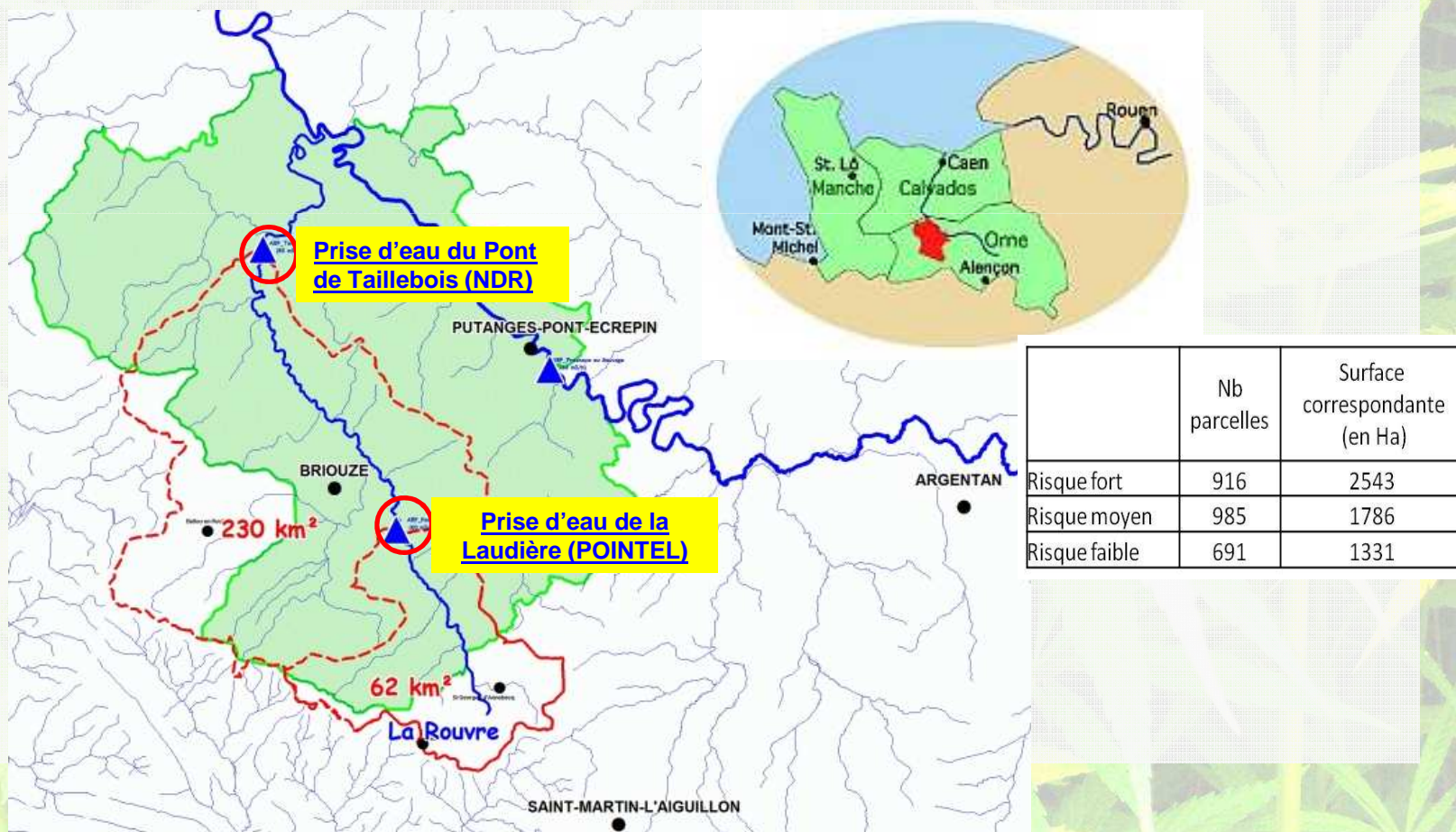
**Groupe de travail constitué suite à une étude conduite en 2009 pour le SIAEP du Houlme et réalisée par le Fdcuma :
« Étude pour une filière locale chanvre Conditions d'émergence sur le bassin de la Rouvre »**

Contenu de cette étude :

- Rencontre des acteurs concernés sur la Région
- Débouchés : analyse des filières de valorisation du chanvre : process et usages (plastiques, éco- construction – autres)
- Potentiel agricole et impact sur le territoire par rapport à l'objectif qualité de l'eau et au développement local
- Scénarios de développement de la filière chanvre en tenant compte du contexte (culture, transformation, commercialisation)

Territoire d'étude

- Prioritaire pour implantation culture du chanvre // problématique pesticides et pollution de l'eau



Étude des débouchés potentiels

- Filière industrielle pour la fibre / chènevotte (litière ?)
 - ➔ Agrochanvre (50) ; autres ex. : CAVAC (85), PDM (72), LCDA / AFTPlasturgie (21)...

- Filière construction pour la fibre / chènevotte
 - ➔ PNR Perche (61) ; exemples : Lubéron, Chanvre Mellois, CIVAM Limousin, Terrachanvre ...

- Filière graine (chènevis) non étudié
 - ➔ Marché restreint surtout destiné au bio ?

Partie éco-construction :

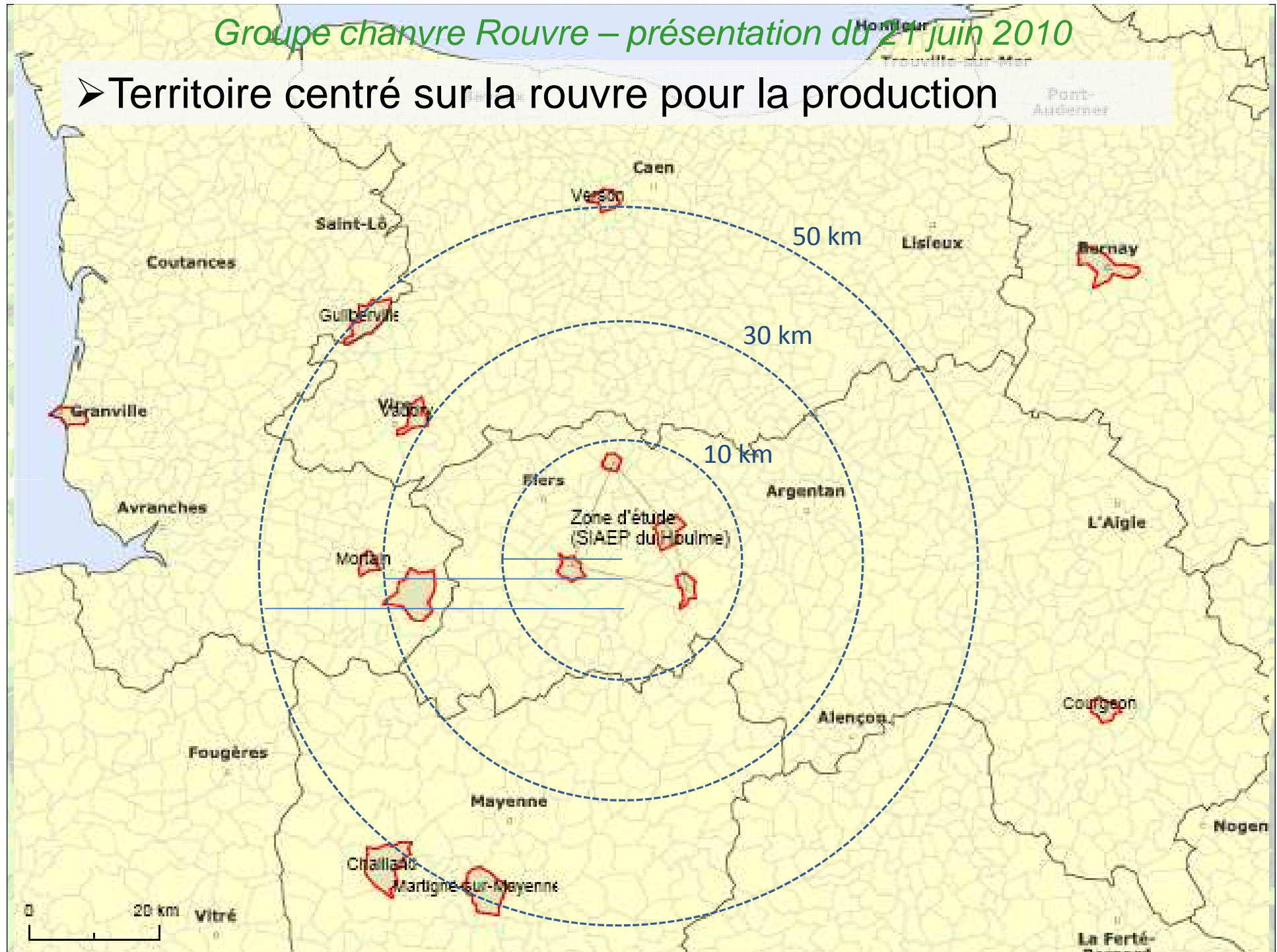
- Idée de créer une filière courte avec une transformation moins poussée que l'industriel afin de limiter les coûts de production, de payer à un prix correct le producteur et de proposer des produits à un prix de vente raisonnable, et de limiter les transports

➔ **notion de développement local**

Avantages : maîtrise de la filière (achat-vente), proximité producteur-consommateur, d.durable, adaptée la production aux besoins

Inconvénients : temps passé pour créer une organisation collective

➤ Territoire centré sur la rouvre pour la production



Groupe de travail « Rouvre »: rôle

→ Objectif : organiser une filière chanvre locale et collective et centrée sur la Rouvre

- ✓ Organiser l'achat-vente de produits chanvre pour la construction
- ✓ Assurer la transformation du chanvre pour utilisation en construction
- ✓ Favoriser l'information sur le chanvre en construction et la formation des artisans
- ✓ Accompagner les producteurs de chanvre
- ✓ « Veille » sur les autres débouchés

Groupe de travail « Rouvre »

**Composition : producteurs et clients
+ autres acteurs**

- ↳ Participation active
- ↳ Sollicitation autres personnes (intervenants, partenaires) suivant les besoins (réunions)

Lancement projet fin novembre 2009

2 réunions depuis début 2010

1 ha expérimental implanté

Élaboration de journées d'infos en cours

Questions qui se posent sur l'utilisation du chanvre :

- **Pour avoir le chèque éco-énergie** : utiliser des matériaux certifié ; or **certification** : +de 20 000€ par produit ! Plutôt partir sur un **système de Garantie Participatif** ?
- Assurance : assurabilité des chantiers ?
- Utilisation dans bâtiments publics
- Formation des artisans